

משה
ומשפחתו

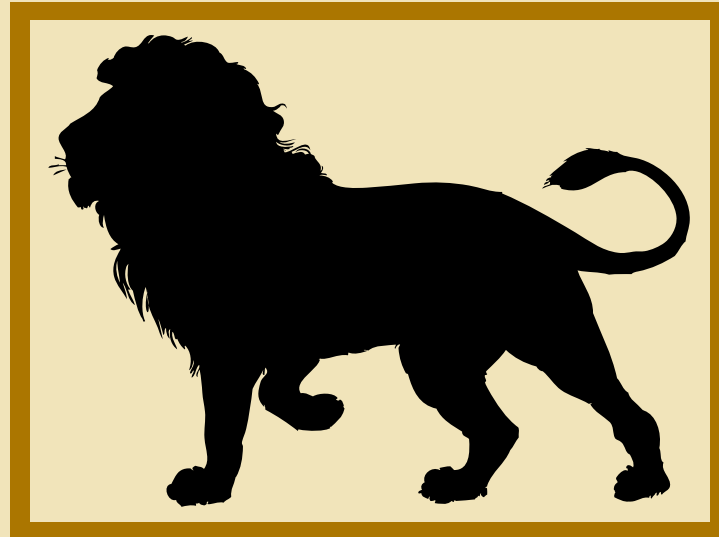
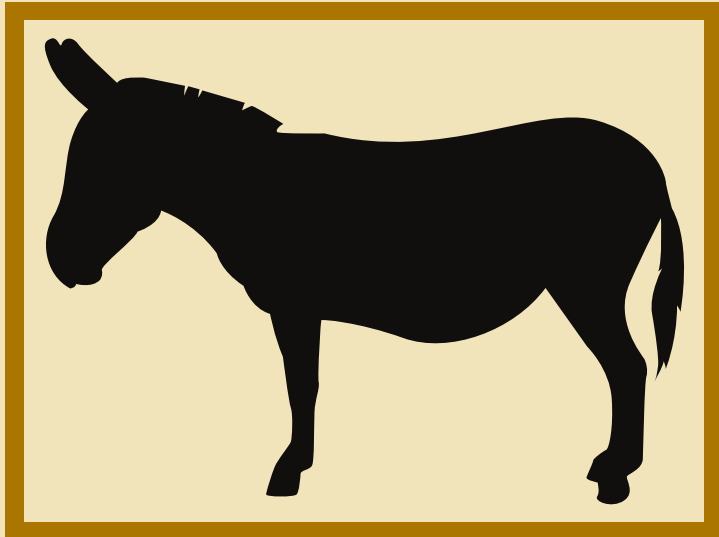
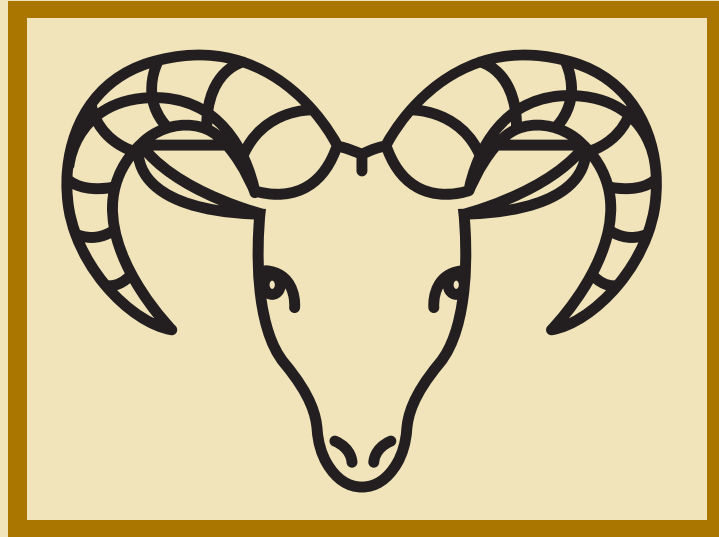
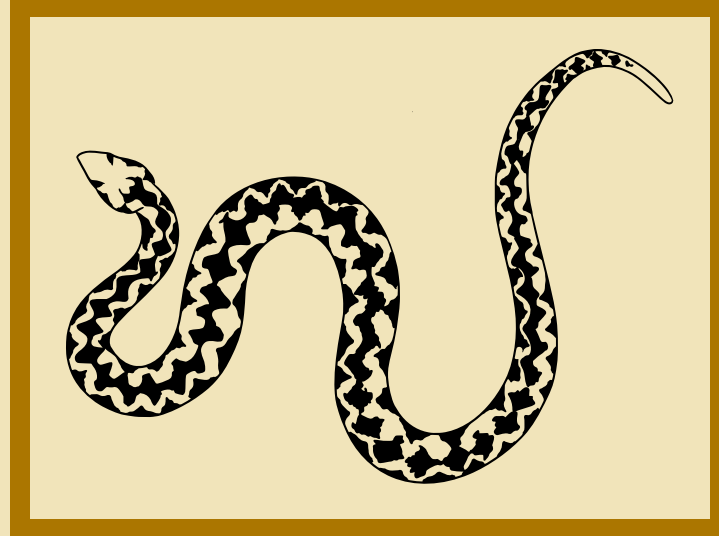
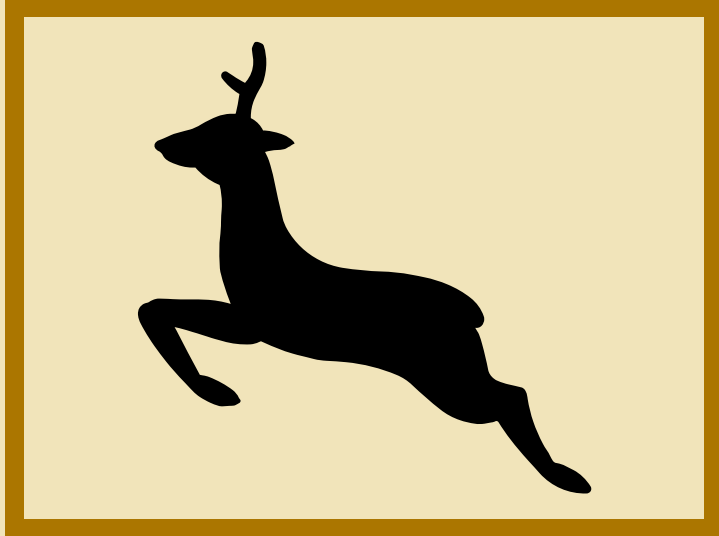
גרושון

קהת

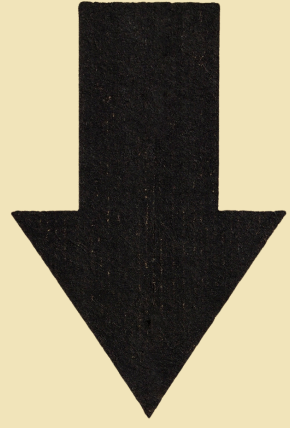
מכרי



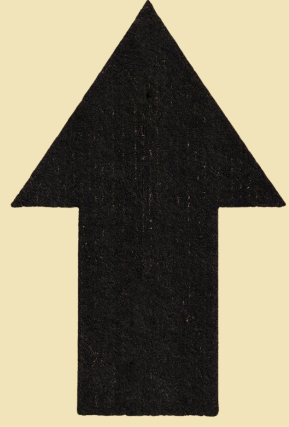
כהנים



↑ ১৭০৮৭



১০৫৭



১১০৩

১০১৩

↑ ১১০৫৭

חניית שטי ישראל במדבר

במשחק שני סוגי קלפים:

שמות השבטים

סמלי השבטים

מהלך המשחק:

נניח את איור המשכן עם הכיוונים במרכז השלחן או על הרצפה
כל אחד בתורו מקבל שם של שבט ועליו להחנות אותו במקומו לפי הפסוק המתאים.
בסבב הבא ניתן להתאים את הסמל לכל שבט.

שימו לב:

למחנה לוויה כרטיסיות שונות

למנשה ואפרים אותו סמל (ראם)

הפסוקים המתארים את סדר החניה: במדבר, פרק ב', א' - לא'

מחנה לוויה: גרשוני - פרק ג', פס' כג'

קהת - פרק ג', פס' כט

מררי - פרק ג', פס' לה'

משה אהרון - פרק ג', פס' לח'